

## Sistem Cor-70 Foaie Ascunsa cu BT

O noua proiectare de fereastră de Canal European cercevea ascunsa cu profile mai subtiri, caracterizata printr-o sectiune de doar 66 mm vizibila din exterior si care maximizeaza suprafata de vitrare, fiind posibil a se ajunge la 85% sticla din suprafata totala a ferestrei. Acesta caracteristica permite un castig extraordinar de luminozitate in incaperile interioare.

Design-ul acesteia permite mentinerea cercevelei acunse din exterior, astfel incat este imposibil a distinge zonele fixe de cele care se pot deschide, obtinand astfel o perfecta omogenitate in estetica fatadei.

Zona de bariera termica de 35 mm si insertia de spuma de poliolefina in toc si cercevea permit atingerea valorilor de pana la 1,0 W/m<sup>2</sup>K de transmitere de spatiu, maximizand astfel eficienta energetica. Aceste inalte prestatii termice se completeaza cu un ridicat grad de izolare fonica, pe care il atinge acest sistem datorita posibilitatii de a instala sticle de pana la 40 mm grosime.

Categoriile atinse pe bancul de incercari AEV, atesta excelente prestatii la etanseitate, permeabilitate si rezistenta la vant pentru a obtine cea mai buna protectie in cele mai defavorabile conditii meteorologice.



# Sistem Cor-70 Foaie Ascunsa cu BT

## Coeficient de transfer termic

Uw de la 1,0 (W/m²K)

Consultati tipologia, dimensiunea si sticla

## Izolare acustica

Maxim vitrare: 40 mm.

Izolare acustica maxima **Rw=46 dB**

## Categorii realizate pe bancul de probe

Permeabilitate la aer  
(EN 12207:2000): Clasa 4

Etanseitate la apa  
(EN 12208:2000): Clasa E1650

Resistencia al viento  
(EN 12210:2000): Clasa C5  
Test de referinta 1,1,23 x 1,48 m., 2 foaie.

## Finisaje

Possibilitate bicolor  
Culori vopsire (RAL, pestrit si texturat)  
Vopsire imitatie lemn  
Vopsire antibacteriana  
Anodizat



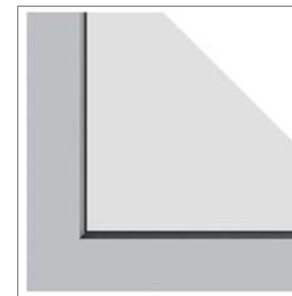
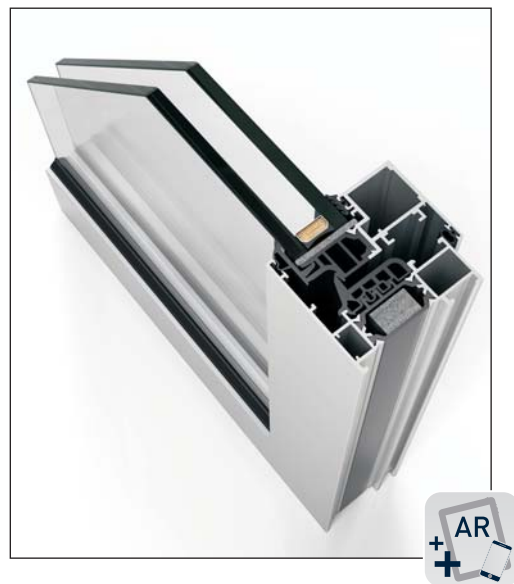
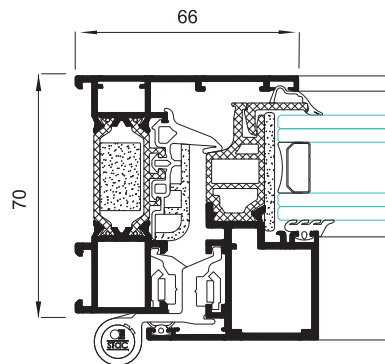
## Sectiuni

Toc 70 mm.  
Foaie 70 mm.

## Grosime profil

Fereastra 1,5 mm.

Lungime bara poliamida 35 mm.



## Posibilitate de deschidere



## Deschidere interioara:

Batanta, oscilo-batanta, oscilo-paralela si oscilanta.

## Dimensiuni maxime/foaie

Latime (L)= 1.300 mm.  
Inaltime (H)= 2.400 mm.

Consultati greutate si dimensiunile maxime conform tipologiei.

## Greutate maxima

120 Kg.