

System 4700 Przesuwny Izolowany Termicznie

System okien i drzwi przesuwnych o prostokątnej estetyce mający zminimalizowany środkowy słupek o szerokości zaledwie 47mm.

Pozwala na montaż szklenia do 34mm poprawiając właściwości termiczne i akustyczne poprzednich serii tego typu.

Skrzydła do 280kg wagi pozwalają na osiągnięcie maksymalnych wymiarów 2500 (L) x 3000 (H) mm.



System 4700 Przesuwny Izolowany Termicznie

Współczynnik przenikalności cieplnej

Uw od 1,1 (W/m²K)

Sprawdzić rodzaj, wymiary i szklenie

Izolacyjność akustyczna

Maksymalna grubość szklenia: 34 mm

Max. izolacyjność akustyczna **Rw=40 dBA**

Wykończenia

Opcja dwukolorowa

Lakierowanie RAL (nakrapiane, chropowate)

Lakierowanie - imitacja drewna

Lakierowanie antybakteryjne

Anodowanie

Kategorie uzyskane na stanowiskach badawczych

Przepuszczalność powietrza
(EN 12207:2001): Klasa 3

Wodoszczelność
(EN 12208:2001): Klasa 7A

Wytrzymałość na obciążenie wiatrem
(EN 12210:2001): Klasa C5

Badanie referencyjne okna dwuskrzydłowego 1,80 x 2,20 m



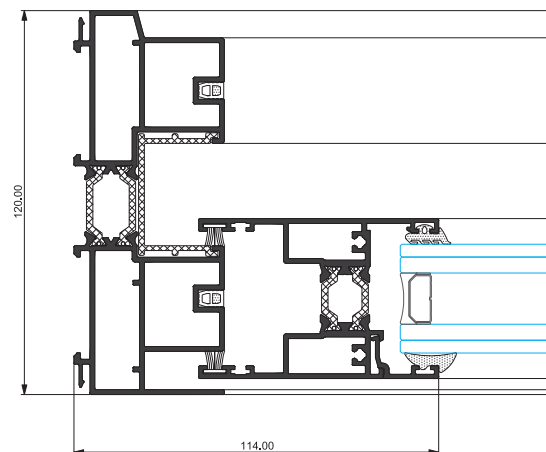
Przekroje

Ościeżnice 120 i 115 mm,
Skrzydła 50 mm.

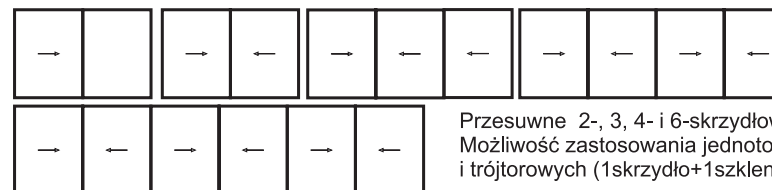
Grubość profilu

Okno balkonowe 1,5 mm.

Szerokość przekroju termicznej: 20 i 25 mm



Rodzaje skrzydeł



Przesuwne 2-, 3, 4- i 6-skrzydłowe.
Możliwość zastosowania jednorowowych i trójrowowych (1skrzydło+1szklenie stałe).

Wymiary maksymalne/skrzydło

Szerokość (L) = 2.500 mm
Wysokość (H) = 3.000 mm

Ciężar maksymalny/skrzydło

280 Kg.

Dla pozostałych typów prosimy konsultować maksymalne wymiary i wagę.