

System Drzwiowy Millennium Plus Izolowany Termicznie

System drzwi przechodnych dwuskrzydłowych o prostych krawędziach, o konstrukcji szerokości 70 mm, wyposażonych w przekładkę termiczną, idealny do stosowania w lokalach usługowych i budynkach użyteczności publicznej.

System ten charakteryzując się dużą izolacyjnością termiczną ościeżnicy, co pozwala na osiągnięcie doskonałych parametrów cieplnych (współczynnik przenikalności cieplnej od $0.9 \text{ W/m}^2\text{K}$), a możliwość zastosowania dużej grubości szklenia zapewnia maksymalną izolacyjność akustyczną.

Możliwość zastosowania **zawiasów wysokiej wytrzymałości** (nawierzchniowych lub dowębowych wzmocnionych) zdolnych do utrzymania skrzydła o maksymalnym ciężarze 220 kg.

Możliwość zastosowania **zawiasów ukrytych** dla maksymalnych wymiarów i wagi skrzydła: 2700 mm wysokości, 1500 mm szerokości i ciężarze 120 kg, a także możliwość otwarcia skrzydła pod kątem 100° .

System ten może pełnić funkcję wyjścia bezpieczeństwa wyposażonego w urządzenia antypaniczne zgodnie z normami EN 179 i EN 1125.

Istnieje możliwość zastosowania napędu, który umożliwia wykonanie drzwi rozwiernych automatycznych.



System Drzwiowy Millennium Plus Izolowany Termicznie

Współczynnik przenikalności cieplnej

Uw od 0.9 (W/m²K)

Sprawdzić rodzaj, wymiary i szklenie

Izolacyjność akustyczna

Maksymalna grubość szklenia: 54 mm

Max. izolacyjność akustyczna **Rw=38 dBA**

Wykończenia

Opcja dwukolorowa

Lakierowanie RAL (nakrapiane, chropowate)

Lakierowanie - imitacja drewna

Lakierowanie antybakteryjne

Anodowanie

Kategorie uzyskane na stanowiskach badawczych

Przepuszczalność powietrza (EN 12207:2001): **Klasa 4**

Wodoszczelność (EN 12208:2001): **Klasa 6A**

Wytrzymałość na obciążenie wiatrem (EN 12210:2001): **Klasa C4**

Badanie referencyjne drzwi jednoskrzydłowych 1,20 x 2,30 m

Odporność na uderzenia ciał miękkich

Badania zrealizowane na podstawie normy EN 13049:2004

KLASA 5 (max)

Badanie referencyjne drzwi dwuskrzydłowych 1,80 x 2,20 m

Szyba warstwowa 3+3

Wytrzymałość na ciągłe otwieranie i zamykanie

Badania zrealizowane na podstawie norm EN 1191:2000

500.000 cykli

Badanie referencyjne drzwi jednoskrzydłowych 0,935 x 2,10 m



Przekroje

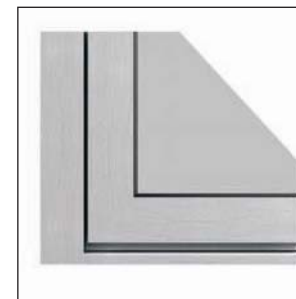
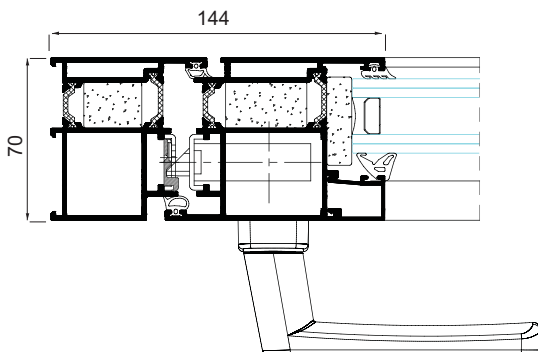
Ościeznica 70 mm

Skrzydło 70 mm

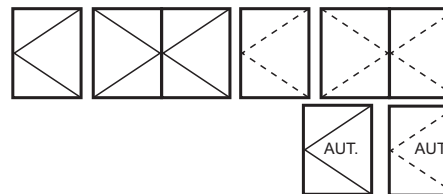
Grubość profilu

Drzwi 2,0 mm

Szerokość przekładki termicznej 24 mm



Rodzaje skrzydeł



Otwierane do wewnątrz: rozwierne jedno i dwuskrzydłowe.

Otwierane na zewnątrz: rozwierne jedno i dwuskrzydłowe.

Otwieranie automatyczne: jednoskrzydłowe rozwierne otwierane na zewnątrz i do wewnątrz

Wymiary maksymalne/skrzydło

Szerokość (L) = 1.800 mm

Wysokość (H) = 3.000 mm

Skonsultuj maksymalne wymiary i wagę według typologii.

Ciężar maksymalny/skrzydło:

220 kg

120 kg (ukryte zawiasy)